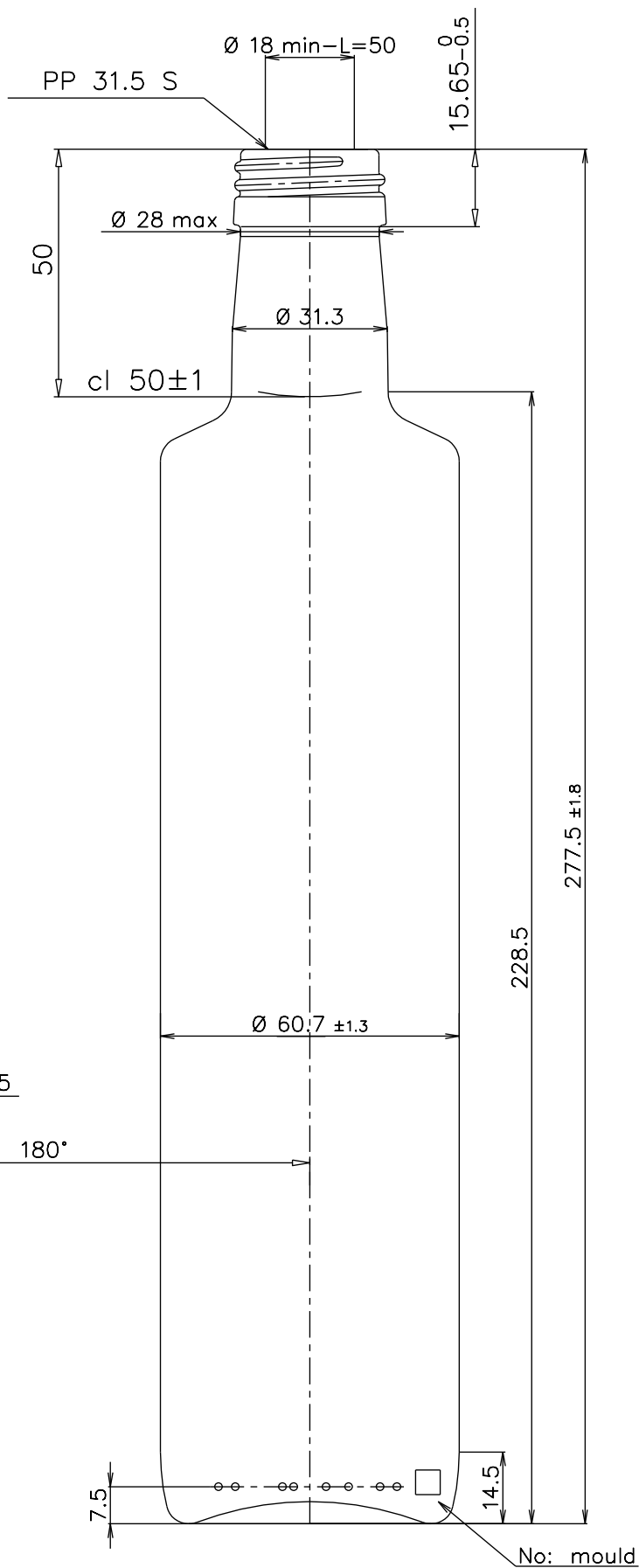
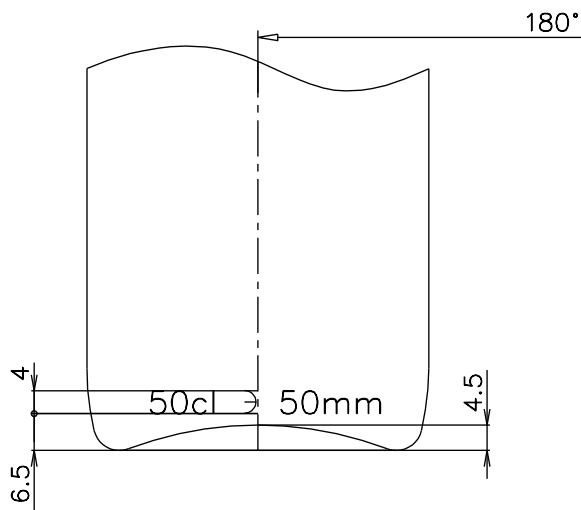
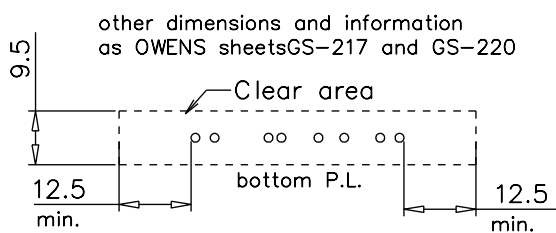
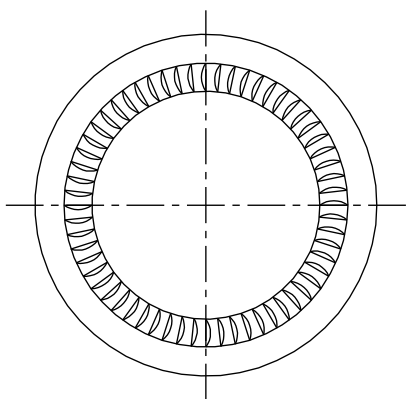
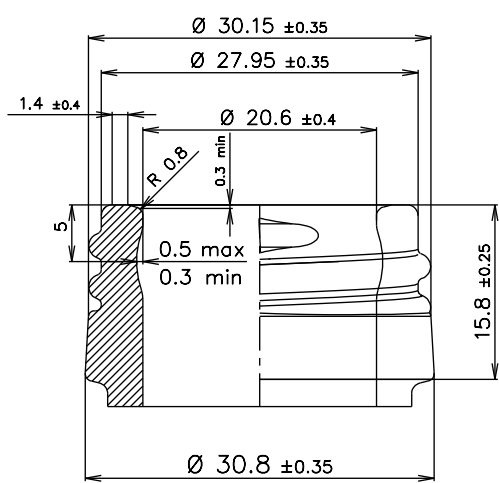


Ten rysunek techniczny jest własnością intelektualną firmy Enotech i może być udostępniony osobom trzecim tylko za zgodą właściciela. Wszystkie wymiary podane są w milimetrach z zastrzeżeniem wskazanych tolerancji.



DORICA 500	waga 375 ± 10 g
pojemność 500 ml	kolor UVAG
pojemność całkowita 52 cl	kod 055902R
zakończenie PP 31,5	data 10.08.2022



enotech